

การรักษา

- มียารักษาวัณโรคที่มีประสิทธิภาพสูงในการรักษา
- ใช้เวลาในการรักษา 6-8 เดือน
- กินยาครบทุกเม็ด ครบทุกมื้อ ไม่ดื้อยา
- ไม่หยุดยาเอง
- หากมีอาการแพ้ยา ควรรีบปรึกษาแพทย์



การป้องกัน

- รักษาสุขภาพให้แข็งแรง โดยการออกกำลังกาย กินอาหารครบ 5 หมู่
- หลีกเลี่ยงการคลุกคลีใกล้ชิดกับผู้ป่วยวัณโรค
- ถ้ามีผู้ป่วยวัณโรคอยู่ในบ้าน ควรให้กินยาครบถ้วนสม่ำเสมอทุกวัน
- ควรตรวจร่างกาย โดยการเอกซเรย์ปอดอย่างน้อยปีละครั้ง
- หากมีอาการผิดปกติ น่าสงสัยว่าจะเป็นโรค ควรรีบไปพบแพทย์



โรควัณโรค (TUBERCULOSIS)



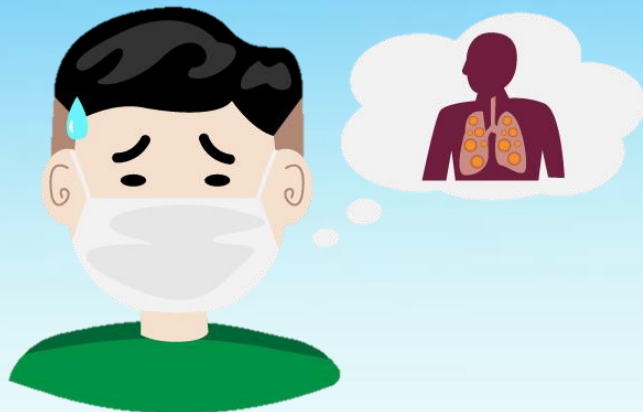
กองสาธารณสุขและสิ่งแวดล้อม
องค์การบริหารส่วนตำบลสนามคลี
อำเภอเมืองสุพรรณบุรี จังหวัดสุพรรณบุรี

โทร. 035-431561, 035-431556

www.sanamklee.go.th

สาเหตุ

วัณโรคเป็นโรคติดต่อที่เกิดจากเชื้อแบคทีเรีย ติดต่อโดยผู้ป่วยไอ จาม ไม่ปิดปากปิดจมูก ผู้ที่อยู่ใกล้หายใจที่มีเชื้อเข้าสู่ร่างกาย วัณโรคเป็นได้กับทุกส่วนของร่างกาย แต่ที่พบบ่อย คือ วัณโรคปอด



อาการ

- ไอติดต่อกันเกิน 2 สัปดาห์
- ไอมีเสมหะปนเลือด
- อาจมีอาการอื่นร่วมด้วย เช่น มีเหงื่อออกผิดปกติในเวลากลางคืน ติดต่อกัน 3 สัปดาห์ ภายใน 1 เดือน
- เบื่ออาหาร อ่อนเพลีย น้ำหนักลด ไข้ต่ำๆ



กลุ่มเสี่ยง

- ผู้อาศัยร่วมบ้านผู้ป่วยวัณโรค
- ผู้ป่วยเบาหวาน
- ผู้ติดเชื้อ HIV
- ผู้สูงอายุ

